



deZaan

COCOA

POWDER

TASTING NOTES

COCOA · NUTS · CARAMEL · CREAMY



TERRA ROSSA



DUTCHED

FAT
22-24%

pH LEVEL
7.2-7.0

1KG
2.2LB 

TERRA ROSSA

S tóny čokolády, ořechů, karamelu a smetany tento hladký, alkalizovaný kokosový prášek s vysokým obsahem tuku vytváří kakaovou klasiku se sametovou texturou. Nejlepší pro použití v sušenkách, dortech a pečivu, zmrzlinách, bonbónech, dezertech a nápojích.

KAKAO - OŘECHY - KARAMEL - KRÉMOVÝ

ALKALIZOVANÉ	TUK: 22-24 %	PH: 7,2-7,6
--------------	--------------	-------------



ZEVNÍ

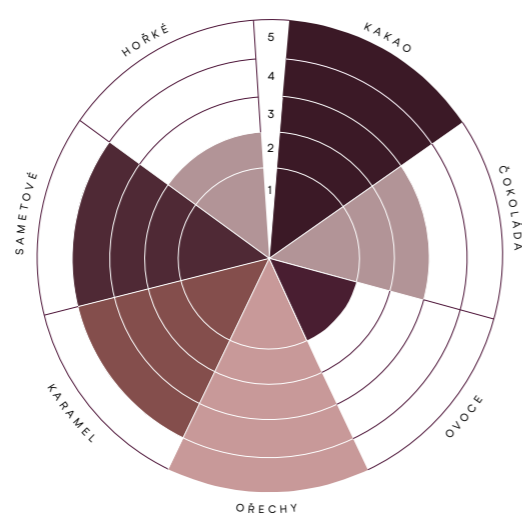
Barva suchých částic kaka, včetně tuku, tj. „suchá“ barva kakaové přísady.



VNITŘNÍ

Barva částic kaka v roztoku, tj. „mokrá“ barva kaka v aplikaci.

OBJEVTE PŘÍCHUTĚ



POUŽITÍ

SUŠENKY



DORTY A PEČIVO



ZMRZLINY



SLAČKINY



DEZERTY



BONBÓNY



NÁPOJE



POLEVY



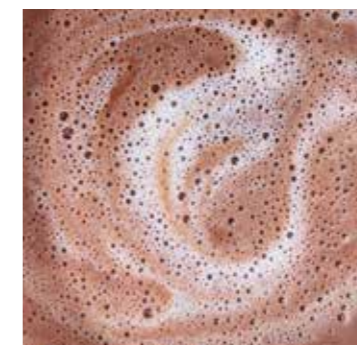
OBJEVTE RECEPTY TERRA ROSSA A NECHTE SE JIMI INSPIROVAT

TERRA ROSSA NÁPADY NA SPOJENÍ A DOPLNĚNÍ CHUTI

POUŽITÍ A INSPIRACE	PŘEKVAPUJÍCÍ PŘÍCHUTĚ	NÁPOJE	OŘECHY A SEMENA	ZELENINA	OVOCE	BYLINY A KOŘENÍ
Palačinky Espuma Piškot	Pekanové ořechy Yuzu Slaný karamel Sherry ocet	Marsala Amaretto Sake Grappa	Slunečnicová semínka Kešu Amarant Konopné semínko	Mrkev Rebarbora Červená řepa Čekanka obecná	Banán Hruška Maliny Datle Třešně Mango	Vanilka Yzop Bazalka Aloisie citronová Skořice Hřebíček Skořice Badyán Kardamon
Čokoládové pralinky Brioška Makronky Čokoládové mléko	Shiitake Verjus Květy lékořice Křupavá slanina	Bylinkový čaj Whisky Abricot brandy	Pekanové ořechy Sezamová semínka Lískové oříšky Oves		Kokosový ořech Mandarinka	



Čokoládová poleva ganache



Horká čokoláda



Brownies s lískovými oříšky



terrарossa.dezaan.com

PARAMETR	HODNOTA	METODA
ORGANOLEPTICKÉ VLASTNOSTI		
Barva	Odpovídá standardu	Interní metoda
Příchuť	Odpovídá standardu	ICA 6/1963
MIKROBIOLOGICKÉ VLASTNOSTI		
Celkový počet mikroorganismů (cfu/g)	Max. 5000 (medián 300)	ICA 39/1990
Plísně (cfu/g)	Max. 50 (medián 5)	ICA 39/1990
Kvasinky (cfu/g)	Max. 50 (medián 5)	ICA 39/1990
Enterobakterie (na g)	Test negativní	ICA 39/1990
Escherichia coli (na g)	Test negativní	ICA 39/1990
Salmonella (na 4 x 375 g)	Test negativní	ICA 39/1990
FYZIKÁLNÍ A CHEMICKÉ VLASTNOSTI		
Obsah tuku	22,0–24,0 %	ICA 37/1990 (extrakce s petroletherem)
pH (v 10% roztoku)	7,2–7,6	ICA 15/1972
Jemnost (do 75 µm sieve)	Min. 99,5 %.	ICA 38/1990 (vodní suspenze)
Obsah vlhkosti	Max. 5,0 %	ICA 1/1952

EXPLORE THE RANGE

